

ブレスレット型 WW22028SG

取扱説明書・保証書

対応デバイス



Android 4.4以上 iOS 8.0以上

このたびは、ommix (オムミックス) をお買い上げ頂きありがとうございます。ご使用前にこの取扱説明書をよくお読みの上、正しくお使いください。お読みになった後は、いつでも見られる所に必ず保管してください。

ご使用前に必ずお読みください

◆本製品は医療機器の代替品としてのご使用はできません。心拍計は参考としてお使いください。
 ◆下記の方がご使用の場合は、医師と必ずご相談下さい。
 ・医師の治療を受けている方で心臓ペースメーカーなどの体内埋め込み型の医療機器をご使用されている方。
 ・普段あまり体を動かさない、運動・健康に不安のある方。

◆時計とスマホの連動が一旦切れていた場合に時刻が合わない場合があります。時計の時刻はスマホのBluetoothによってスマホの時刻が時計に反映されています。時計とスマホの連動が再開すれば時刻はスマホによって修正されます。ご了承下さい。

◆時計の付け方が適度でないか又は離れている場合は正しく測定できない場合があります。センサーが正しく当たってない場合でも自動で感知する場合があります。ご了承下さい。

【防水・防塵】について IP67 規格 - IEC (国際電気標準会議) JIS (日本工業規格)

この製品は IP67 生活防水の規格になります。手洗い、雨、浅瀬での使用には対応しますが水泳、シャワー、ダイビング、サーフィンなどには対応していません。この機能は恒久的なものではなく経年と共に劣化する場合がございます。製品が石鹸水、シャワージェル、洗剤、香水、ローション、オイルなどにさらされる場合や、サウナなどの高温多湿環境の場合、液体侵入による機器が損傷する恐れがあります。また、それらは無償修理の保証対象外になりますので十分ご注意ください。

お取り扱い上の注意

- 本体に強い衝撃、極度の高温、日焼けを与えないようにしてください。
- 解体、修理、改造はしないでください。
- 本機は 5V 電源 以下で充電してください。高圧電源での充電は厳禁です。
- 本機の動作環境は 0℃~45℃です。爆発の原因になるので、火に投げ込むことはお控えください。
- 充電接点の腐食は、充電故障の原因になるので本体や充電器に水がかかった場合は、柔らかい布で拭き取ってから充電してください。ガソリン、洗浄溶剤、プロパノール、アルコール、防虫剤などの化学物質に触れないようご注意ください。
- 高圧高磁気環境では本製品を使用しないでください。
- 本体をきつく付けたり、長く装着することで不快感や肌に異変を感じられた場合は、直ちに外し医療機関にご相談することをお勧めします。肌に合わない場合は使用しないでください。
- 腕の汗を適時拭き取ってください。バンドが石鹸水、汗などで汚れたりまたアレルギーなどがある場合、長時間触れたままにすると皮膚アレルギー掻痒、光アレルギーを引き起こす可能性がありますので、十分気をつけてください。
- 光アレルギー (光線過敏症) などの方は、まれに赤みや炎症、痒みを伴う場合がありますのでご注意ください。
- 頻繁にご使用される場合は、週 1 回程度、本体に十分注意をしながらバンド部分を掃除することをお勧めします。きれいな水で柔らかい布を湿らせ、軽く拭き取り十分乾燥させてください。
- 本体が破損した場合は、危険ですので絶対に使用を直ちに中止してください。

●本製品を使用したことによって生じた動作障害やデータの損失・破損などについては弊社は一切責任を負いかねます。また、本製品を使用中に発生した機器トラブルの保証はいたしかねます。また、第三者からのいかなる請求についても当社では一切責任を負えませんのであらかじめご了承ください。●OS やアプリのアップデートにより本製品が使用不能になった場合の保証はいたしかねます。●本製品は海外製品の為、操作方法や仕様が販売時期によって説明書と異なる場合がございます。また詳細な使用方法につきましてはもお答えすることが出来ない場合がありますのであらかじめご了承ください。

保証について

- ◆正常な状態で使用中に万一故障が発生した場合は、お買い上げ日より 1 年間無料で保証させていただきます。
- ◆保証対象は時計本体のみで、**バンド・充電器は保証外**となります。
- ◆製品検査の結果、正常な動作を確認できた場合は現品を継続してご使用頂き、不良が見つかった場合は交換致します。
- ◆部品の一部を代替部品で交換、または外観の異なる別製品との交換になる場合もございますのでご了承下さい。
- ◆製品と保証書をお買い上げ店舗にご提示下さい。

保証期間内でも有料保証になる場合

- ◆中古品や転売・ネットオークション・フリマアプリ経由でご購入の場合
- ◆保証書が無い、または保証書にお買い上げ店名・お買い上げ年月日のご記入が無い、字句を訂正している場合
- ◆お客様ご自身による製品の分解・改造、誤った使用・不注意による製品水没・落下による故障
- ◆火災・落雷・水害などの天災、異常電圧による故障
- ※修理に関わる運賃・諸費用はお客様にてご負担願います。
- ※本保証書は上記保証規定により無料修理を保証するもので、これによりお客様の法律上の権利を制限するものではありません。

スマートウォッチ

保証書

本保証書は日本国内でのみ有効です。
This warranty is valid only in Japan.

お客様さま	ご住所 電話番号	〒□□□□-□□□□ TEL ()
	お名前	様
保証期間 1 年間		ご購入日 年 月 日
販売店舗印	店舗印 / 保証書シール貼付 ※無い場合は無効となります	

サポートセンターご連絡方法

お買い上げ店のアフターサービスを受けられず、サポートセンターにご連絡の際は下記をご参照下さい。

【保証書】に店舗印/保証書シール・ご購入日の記入があるかご確認ください。販売店による印が無い場合は保証書と共に【レシート / 領収書】が必要です。

【製品・保証書・レシート】をご用意頂き【製品名・型番 (取扱説明書などに記載) ・不具合内容】をお伝え下さい。

株式会社アリアスサポートセンター
〒103-0015
東京都中央区日本橋箱崎町 44-1 イマス箱崎ビル 7F
TEL: 03-6264-8759
受付時間 10:00 ~ 17:00 (土日祝日を除く)
http://www.alias-cop.jp/

ご使用方法

- この取扱書で順次 **1** から **4** をお読み下さい。
- ホームページに動画があります。右の QR コードを読み取ってご覧になれます。

使用説明 (動画)



各部の名称



●測定には、緑色の LED 光学センサーが使われており、血管に緑色の光を当てて反射量を測定し算出する方式です。

【光学センサーは「ECG」です】
 ・直視すると目がチカチカしたり影響がある場合がありますのでご注意ください。
 ・光アレルギー (光線過敏症) などの方は、まれに赤みや炎症、痒みを伴う場合がありますのでご注意ください。

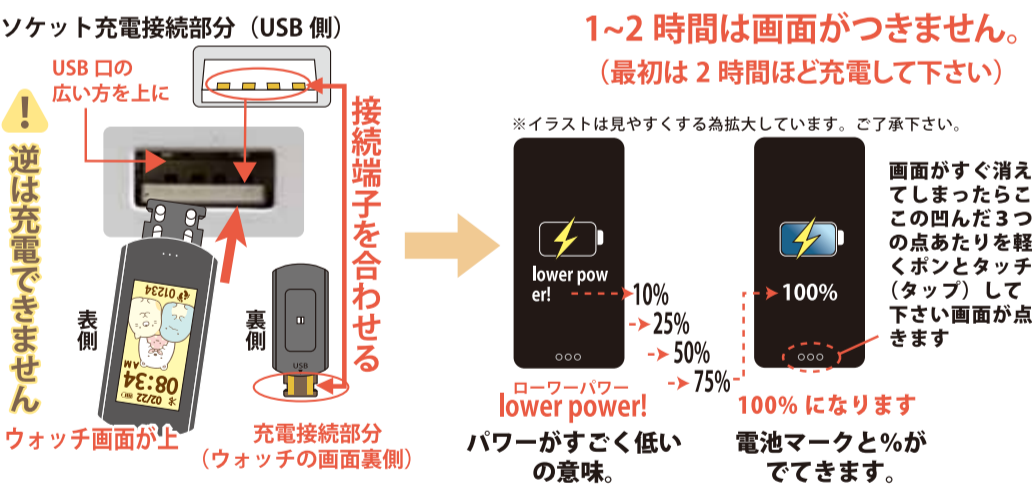
1 ウォッチの充電

※工場出荷時はベルトが緩くならないように硬めに付いています。

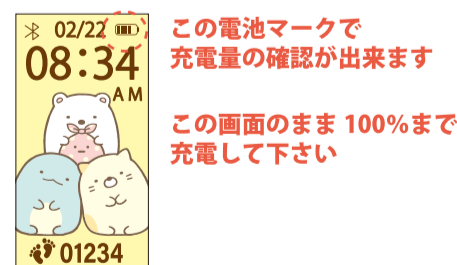
- ① **バンドをはずす**
- ② **バンドのカーブにそってゆっくりと引き抜いて下さい**



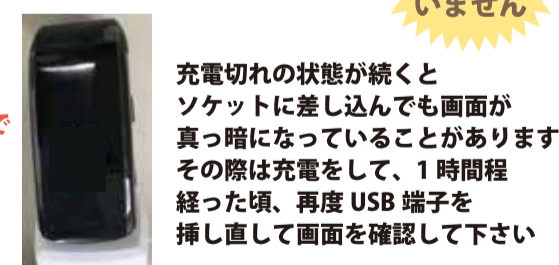
- ③ **USB ソケットに挿し込みます**
- ④ **充電が始まります**
 ※充電切れの状態が続くと最初の 1~2 時間は画面が付きません。(最初は 2 時間ほど充電して下さい)



電池残量が少しある時の充電中の画面の場合



USB ソケットに差し込んでも画面が真っ暗な場合



USB ソケットで充電中

充電が 100% で終了したら、電源をオンにします



2 APP(アプリ) のダウンロード

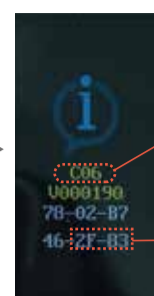
お使いのデバイス（例：スマートフォン）で、下記のQRコードをスキャンするか、又は各大手 アプリケーションストアから「Day Band」ダウンロードしてください。



3 機器の番号を確認

ウォッチの機器番号の確認画面

下記の説明 **スマートウォッチ画面** に点線の赤枠があります。そこにある『MORE』を長押しして『i』に進んで行って下さい。そこを長押しすると**機器番号**が記載してあります。



製造番号
CO6
V000000
00-00-00
00-00-00
機器の番号

4 ウォッチとスマホのペアリング（連動）

QRコードをスマホで読み取り、アプリをスマホにインストールする

ご自分のスマホに入っているQRコードリーダーで箱または取説にあるQRコードを読み取る

アプリのマーク



アプリのURLがダウンロードされたのでタップ

アプリをスマホにインストールします

【スマホの画面に DayBand の下のアイコンが出るようになる】



Androidの場合インストールの途中画面に広告などが表示される事があります。必ず画面上に×マークがありますので閉じて下さい



※iphoneの場合は、グリーン
の文字で書かれているところ
だけ違います。あとはほぼ
同じ流れになります。

スマートウォッチ画面

通常表示画面

3種類の通常表示画面はいつでも好きな画面を選べます。

※歩数の計測方法は動作センサーの測定を反映しています。実際の歩数とは異なる場合があります。

※距離は入力頂いた身長データと歩数で計算していますので実際の歩数とは異なります。

タッチボタン使い方

短 短押し：タップ

長 長押し：約3~5秒押し

5種類のスポーツ

RUNNING ランニング

CYCLING サイクリング

SKIPPING なわとび

BADMINTON バドミントン

TABLE TENNIS 卓球

このアイコンが下記のスポーツに切り替わります

通常表示画面

通常表示画面

通常表示画面

通常表示画面

通常表示画面

通常表示画面

通常表示画面

製造番号
CO6
V000000
00-00-00
00-00-00
機器の番号

情報

検索

画面明るさ

電源

リセット

ストップウォッチ

カメラリモコン

ご注意

●お使いの携帯会社の機種やAndroid・iOSバージョン等の違いにより画面表示や順番等が異なる場合がございます。その場合は、画面のガイドにしたがって操作して下さい。

●本製品は海外製品の為、盤面やアプリ内の文言等・操作方法・仕様が販売期間によって説明書と異なる場合がございます。また使用方法の詳細につきましてもお答えすることが出来ない場合がありますのであらかじめご了承下さい。